

КАДАСТРОВЫЙ ПАСПОРТ помещения

Лист № 1, всего листов 2

Дата 9 декабря 2009

Кадастровый номер _____

Инвентарный номер (ранее присвоенный учетный номер) 50:401:364:001032230:0001:20104

1. Описание объекта недвижимого имущества

1.1. Кадастровый номер здания (сооружения), в котором расположено помещение _____

1.2. Этаж (этажи), на котором расположено помещение 1 (Подземный этаж), 1 (Надземный этаж)

1.3. Общая площадь помещения 151,1 кв.м.

1.4. Адрес (местоположение):

| | | |
|-----------------------------------|--------------------|-------------------|
| Субъект Российской Федерации | Новосибирская обл. | |
| Район | -- | |
| Муниципальное образование | тип | городской округ |
| | наименование | город Новосибирск |
| Населенный пункт | тип | город |
| | наименование | Новосибирск |
| Улица (проспект, переулок и т.д.) | тип | улица |
| | наименование | Красина |
| Номер дома | 62 | |
| Номер корпуса | -- | |
| Номер строения | -- | |
| Литера | -- | |
| Номер помещения (квартиры) | -- | |
| Иное описание местоположения | -- | |

1.5. Назначение помещения нежилое
(жилое, нежилое)

1.6. Вид жилого помещения в многоквартирном доме _____
(комната, квартира)

1.7. Кадастровый номер квартиры, в которой расположена комната _____

1.8. Номер помещения на поэтажном плане 1-9 (подвал); 7-12 (1 этаж)

1.9. Предыдущие кадастровые (условные) номера объекта недвижимого имущества: _____

1.10. Примечание: Сведения об ограничениях (обременениях) зарегистрированных на 1 января 1999 г.: отсутствуют

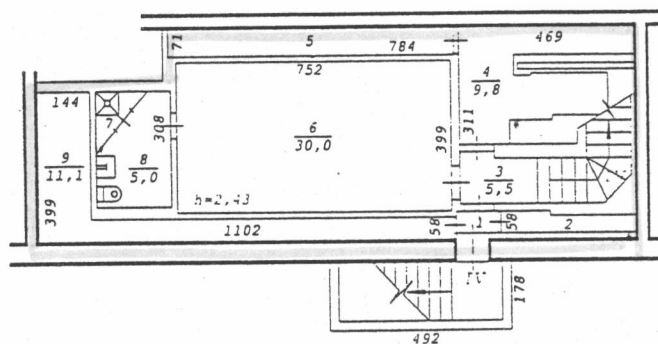
1.11. Новосибирский филиал ФГУП «Ростехинвентаризация - Федеральное БТИ»
Сведения об аккредитации от 27.10.2007 № 000406
(наименование органа или организации)



(подпись)

С.А. Кузнецов
(инициалы, фамилия)

Фрагмент плана подвала

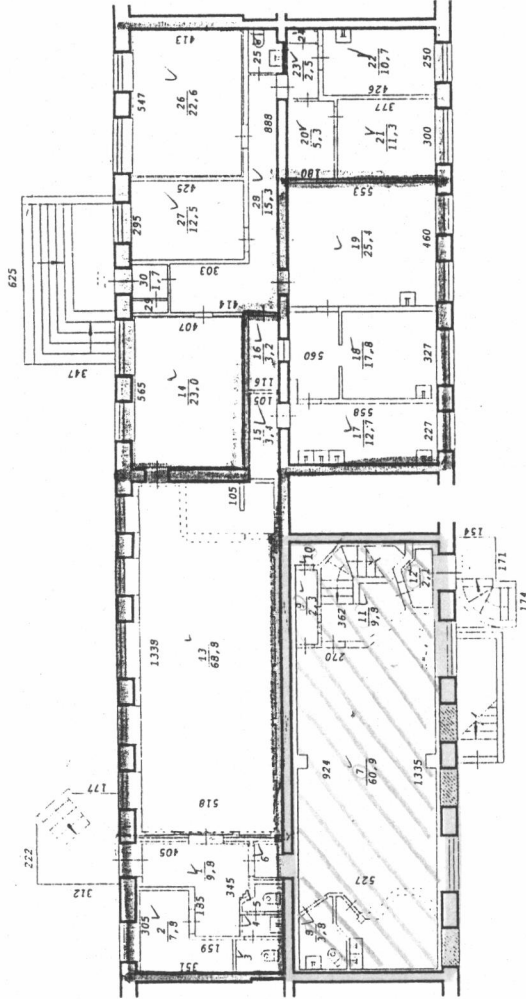


Составлен по состоянию
на "31" 03 2008 года

| | | |
|---|--|----------------------------|
| Новосибирский филиал ФГУП "Ростехинвентаризация - Федеральное БТИ" | | |
| Лист № 1 | Потажный план на строение лит. IV ул. Красина № 62 г.Новосибирск | M1:200 |
| Дата | Исполнитель | Ф.И.О. |
| 31.03.08 | Инженер | Леус И.Н. Колотова Я.А. |
| | Вед. спец. | Толкишевская Е.Ю. |
| | Нач. отдела | Гребнева Е.Т. |

$S_{обш} = 414 \text{ кв. м}$

Фрагмент плана 1 этажа



1-10-03

с данной переселены
вдоль дубового
сама собой
Директор ООО "Бизнес-Арт"
Смоленский И.А.
21.10.03

1 обьект
кв (1-9) ; 1 этаж (9-12) ; $S = 151,4 \text{ кв. м}$
 $S = 70,9 \text{ кв. м}$
 $S = 80,2 \text{ кв. м}$
2 обьект
1 этаж : (1-6, 13, 15-19) ; $S = 154,8 \text{ кв. м}$
3 обьект
1 этаж : (14, 20-30) ; $S = 108,1 \text{ кв. м}$

Составлен по состоянию
на "31" 03 2008 года

Новосибирский филиал
ФГУП "Ростехинвентаризация - Федеральное БТИ"
Лист № 2
Постажный план на М1-200
строение лит IV
уп Красина г Новосибирск № 62
Ф.И.О.
Дата 31.03.08
Исполнитель Леус И.Н.
Инженер Колотова Я.А.
Вед. спец Толкешевская Е.О.
Нач. отдела Гребнева Е.Т.

Экспликация

к поэтажному плану здания (строения), расположенного по адресу

Новосиби́рская обл., г.Новосиби́рск, Дзержинский р-н

(субъект РФ, административный район, город, поселок и т.п.)

улица (переулок) _____

Красина

№ 62

| Дата записи и линей по плану | Этаж | Номер по плану | Назначение частей помещения | Формула подсчета площади по внутреннему обмеру | Площадь помещений, м ² | Высота помещений по внутреннему обмеру, м | Самовольно возведенная или реконструированная площадь, м ² |
|---------------------------------|--------|----------------|--------------------------------|---|--------------------------------------|--|--|
| | | | | | Обществен ного питания | | |
| 1 | 2 | 3 | 4 | 5 | 6 | 7 | 8 |
| 31.03.2008 | | | | | | | |
| IV | Подвал | 1 | Тамбур | | 0,7 | 2,43 | |
| | | 2 | Помещение техническое | | 2,0 | 2,80 | |
| | | 3 | Лестница | | 5,5 | | |
| | | 4 | Подсобное | | 9,8 | | |
| | | 5 | Помещение техническое | | 5,6 | | |
| | | 6 | Зал игровой | | 30,0 | | |
| | | 7 | Душевая | | 1,2 | | |
| | | 8 | Сан. узел | | 5,0 | | |
| | | 9 | Помещение техническое | | 11,1 | 2,80 | |
| | | | | | | | |
| | | | | | | | |
| | | | | | | | |
| | | | | | | | |
| | | | | | | | |
| | | | | | | | |
| | | | | | | | |
| | | | | | | | |
| | | | | | | | |
| | | | | | | | |
| | | | | | | | |
| | | | | | | | |
| | | | | | | | |
| | | | | | | | |
| | | | | | | | |
| | | | | | | | |
| | | | | | | | |
| | | | | | | | |
| | | | | | | | |
| | | | | | | | |
| | | | | | | | |
| | | | | | | | |
| | | | | | | | |
| | | | | | | | |
| | | | | | | | |
| | | | | | | | |
| | | | | | | | |
| | | | | | | | |

Примечание: Надписание наименования пустой ячейки производится при заполнении экспликации по назначению помещения.

возведенная или
реконструированная
площадь, м²

Экспликация

к поэтажному плану здания (строения), расположенного по адресу
Новосибирская обл., г.Новосибирск, Дзержинский р-н

(субъект РФ, административный район, город, поселок и т.п.)

улица (переулок)

Красина

№

62

9

| Дата записи и литер по плану | Этаж | Номер по плану | Назначение частей помещения | Формула подсчета площади по внутреннему обмеру | Площадь помещений, м ² | Высота помещений по внутреннему обмеру, м | Самовольно возведенная или реконструированная площадь, м ² |
|------------------------------|------|----------------|-----------------------------|--|-----------------------------------|---|---|
| | | | | | Общественного питания | | |
| 1 | 2 | 3 | 4 | 5 | 6 | 7 | 8 |
| 31.03.2008 | | | | | | | |
| IV | 1 | 1 | Коридор | | 9,8 | 2,73 | |
| | | 2 | Гардеробная | | 7,8 | | |
| | | 3 | Сан. узел | | 2,1 | | |
| | | 4 | Сан. узел | | 1,3 | | |
| | | 5 | Сан. узел | | 1,3 | | |
| | | 6 | Коридор | | 1,2 | | |
| | | 7 | Зал игровой | | 60,9 | | |
| | | 8 | Сан. узел | | 3,8 | | |
| | | 9 | Коридор | | 2,3 | | |
| | | 10 | Электрощитовая | | 1,3 | | |
| | | 11 | Лестница | | 9,8 | | |
| | | 12 | Тамбур | | 2,1 | | |
| | | 13 | Обеденный зал кафе | $13.38*5.18-0.12*0.24*8-0.12*0.12*4-0.24*0.24-1.05*0.16$ | 68,8 | | |
| | | 14 | Обеденный зал кафе | | 23,0 | | |
| | | 15 | Коридор | | 3,4 | | |
| | | 16 | Коридор | | 3,2 | | |
| | | 17 | Моечная | $2.27*5.58$ | 12,7 | | |
| | | 18 | Кухня | $3.27*5.60-1.23*0.12-1.24*0.12-0.73*0.28$ | 17,8 | | |
| | | 19 | Кухня | | 25,4 | | |
| | | 20 | Коридор парикмахерской | | 5,3 | | |
| | | 21 | Подсобное | $3.77*3.00$ | 11,3 | | |
| | | 22 | Подсобное | | 10,7 | | |
| | | 23 | Коридор | $1.18*2.09$ | 2,5 | | |
| | | 24 | Шкаф | $1.16*0.52+0.08*0.12$ | 0,6 | | |
| | | 25 | Сан. узел | | 2,0 | | |
| | | 26 | Зал парикмахерской | | 22,6 | | |
| | | 27 | Кабинет | | 12,5 | | |
| | | 28 | Коридор | | 15,3 | | |
| | | 29 | Шкаф | | 0,6 | | |
| | | 30 | Тамбур | | 1,7 | | |
| Итого по литеру IV | | | | | 414,0 | | |

Примечание: Надписание наименования пустой ячейки производится при заполнении экспликации по назначению помещений